

# CELO



**FORCE ONE**



Gozhdues gazi i fuqishëm, i lehtë dhe ergonomik



Gozhdues gazi

# FORCE ONE

Gozhduesi më i mirë i gazit në klasën e tij - me një gamë të gjerë aksesorësh





## Karakteristikat / Avantazhet kryesore



### I fuqishëm

Energjia e vendosjes prej 105 Joule për cilësi të lartë të fiksimit (trashësia e çelikut nga 3,5 mm)



### Fuqi konstante

Injeksion i qëndrueshëm i gazit pavarësisht nga temperatura



### Bateri me jetëgjatësi

deri në 3000 fiksime për karikim



### I gjithanshëm

gozhdë me gjatësi nga 13 deri në 38 mm për shumë aplikime të ndryshme



### Presioni i shkurtër i kontaktit

mundëson punë pa lodhje, veçanërisht me instalimin e sipërm



### I shpejtë

deri në 2.5 gozhdë në sekondë



### Aksesueshmëri e mirë

edhe në vende të ngushta për shkak të dizajnit të hollë dhe hundës së zgjatur



### I lehtë

me vetëm 3,6 kg duke përfshirë baterinë, FORCE ONE është gozhduesi më i lehtë me gaz në klasën e tij



### Mbrojtje shumë efektive nga pluhuri

Sisteme të zgjuara filtri në hapjet e thithjes dhe shkarkimit



### Dorezë ergonomike

lehtëson duart gjatë përdorimit më të gjatë



### I balancuar shumë mirë

për shkak të pozicionimit të veçantë të fishekut të gazit



### I zgjuar

Ventilator inteligjent i kontrolluar nga kompjuteri përshtatet me mjedisin



Hunda e mjetit e thjeshtë dhe e shpejtë e rregullueshme



Fundi i revistave i lëvizshëm



I rregullueshëm anash grip pajisje

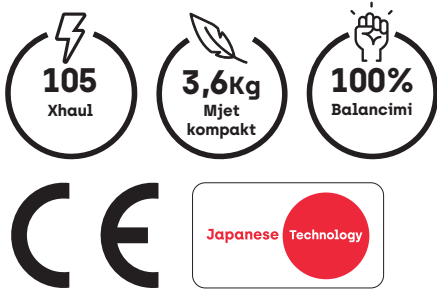


### Ekran LED

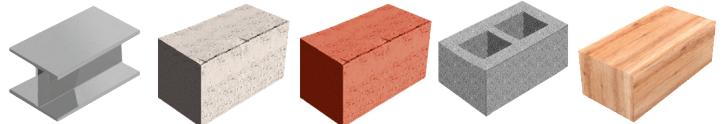
parandalon ndërprerjet e papritura të punës në rast se bateria është e ulët

# Gozhdues gazi FORCE ONE

Avantazhet, miratimet dhe certifikatat



## Materiale të përshtatshme ndërtimi



Përdorim i gjithanshëm në materiale të ndryshme bazë si çeliku, betoni, tulla të forta dhe të kufizuara në dru. Mund të përdoret në dysheme, mure dhe tavane.

## Aplikacionet

### Instalimet elektrike

Mbërthimi i instalimeve të ndryshme elektrike të lehta [kablo, kanale, kanale kabllore, varëse llambash etj.]

### Sektori HVAC

Montimi i tubave të ngrohjes, kanaleve të ventilimit etj.

### Ndërtimi i murit të thatë

Mbërthimi i profileve të drywall

### Në fasadë / ndërtim tuneli / autostrada

Mbërthimi i dyshekëve izolues, fletëve rezistente ndaj lagështirës, materiali mbrojtës për mbulesat e dyshemesë, lesi

**Ju kurseni para**

Montimi i drejtpërdrejtë = Ju kurseni midis 15 ct dhe 1 € për rregullim!

**Ju kurseni kohë**

Rritja e produktivitetit = më shumë sheshe ndërtimi në të njëjtën kohë!

**FORCE ONE**



Me gozhdën e gazit FORCE ONE çdo fiksion bëhet brenda sekondave.  
→ Për pikë fiksion ju kurseni mesatarisht 90% të kohës suaj të punës!



Gozhduesi i gazit FORCE ONE shlyhet shpejt.  
→ Pas përafërsisht. 2000 rregullime tuajat investimi shpërblehet dhe ju fitoni para me çdo rregullim!



## Seti përfshin

- 1 x gozhdë gazi FORCE ONE
- 1 x syze sigurie 2x priza veshi
- 2 x Bateri
- 1 x karikues
- 1 x çantë mbajtëse
- 1 x mjet për pastrimin e bllokimit
- 1 x manual udhëzimi

FORCE ONE



2x bateri



1x karikues



1x mjet për pastrimin e bllokimit



## Gozhdues gazi FORCE ONE

Lloji	Art-Nr	[Set]	[pc]
FORCE ONE me revistë për 20 gozhdë	FONE20	1	-
FORCE ONE me revistë për 40 gozhdë	FONE40	1	-



## Bateri dhe karikues për gozhdë me gaz FORCE ONE

Lloji	Art-Nr	[pc]	[pc]
FORCE ONE Bateri	FONEBAT	1	-
Ngarkues FORCE ONE	FONECARSET	1	-



## Gaz me performancë të lartë për gozhdën e gazit FORCE ONE



Lloji	Art-Nr	Lartësia [mm]	Përmbajtja [ml]	[pc]	[pc]
Vëndi i karburantit*	9GAZFON	180	80	1	20

\* mjaftueshëm për min. 800 gozhdë

## Të dhënat teknike të gozhdës së gazit FORCE ONE

Karakteristikat	Të dhënat teknike
Lartësia	365 mm
Gjerësia	124 mm
Gjatësia	334 mm
Pesha	3.6 Kg (me baterinë e përfshirë)
Kapaciteti ngarkues	FORCE ONE 20: 20 + 2 gozhdë* FORCE ONE 40: 40 + 2 gozhdë*
Lloji i baterisë	Bateri NiMH (bateria zjgat 4500 gozhdë)

Karakteristikat	Të dhënat teknike
Kapaciteti i baterisë	6V DC, 1.5Ah
Konsumi i energjisë (Rritja e prodhimit)	8VA (10V 800mA)
Karikuesi i lidhjes	100-240V AC. (50 ose 60Hz)
Koha e karikimit	maksimumi 120 minuta
Gama e temperaturës për përdorim *	-10°C deri +40°C

\* Duhet të ketë të paktën 2 gozhdë në karikator, përndryshe gozhdë nuk mund të aktivizohet.

# Gozhdë çeliku FORCE ONE XHA & TKA

## Përparësitë



Gozhdë premium XHA për gozhdë me gaz FORCE ONE



Gozhdë standarde TKA për gozhdë me gaz FORCE ONE

- XHA:
  - Thonj premium; sutibale për beton të fortë dhe çelik
  - Gozhdë 13 mm e ngurtësuar veçanërisht për çelik
  - Thonj me brazda për të përmirësuar kapjen
- TKA: gozhdë standarde për tulla betoni dhe të forta
- Çdo kuti përfshin një qelizë karburanti me performancë të lartë, e mjaftueshme për 800 gozhda

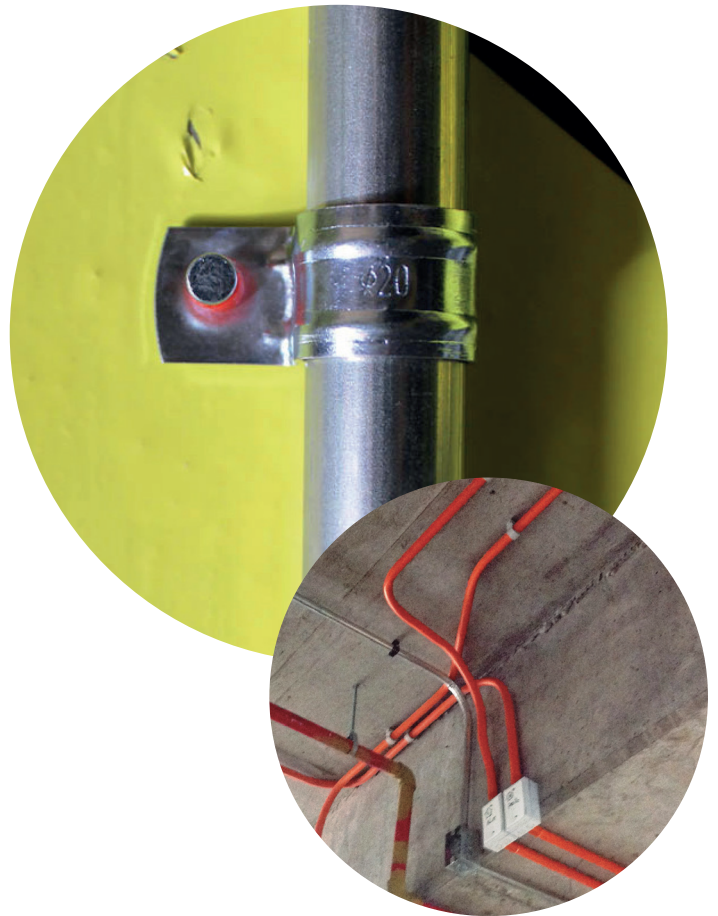
## Miratimet dhe certifikatat



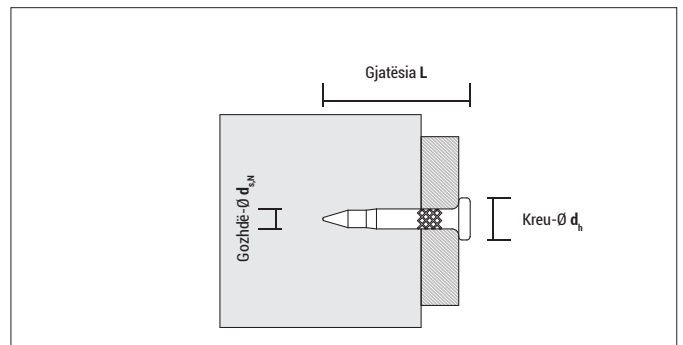
## Thonj premium XHA për FORCE ONE

Lloji	Art-Nr	Gozhdë-Ø $d_{s,N}$ [mm]	Gjatësia L [mm]	Kreu-Ø $d_n$ [mm]	€/100 copë	[pc]	[pc]
Gozhdë premium XHA 13 mm + qelizë karburanti	913800XHA	3	13	6,3		800	4.000
Gozhda premium XHA 17 mm + qelizë karburanti	917800XHA	3	17	6,3		800	4.000
Gozhdë premium XHA 22 mm + qelizë karburanti	922800XHA	3	22	6,3		800	4.000
Gozhdë premium XHA 27 mm + qelizë karburanti	927800XHA	3	27	6,3		800	4.000
Gozhdë premium XHA 32 mm + qelizë karburanti	932800XHA	3	32	6,3		800	4.000
Gozhdë premium XHA 38 mm + qelizë karburanti	938800XHA	3	38	6,3		800	4.000

+ çdo kuti përfshin një qelizë karburanti me performancë të lartë



## Montimi







+ çdo kuti përfshin një qelizë karburanti me performancë të lartë



**Thonjtë standarde TKA për FORCE ONE**

Lloji	Art-Nr	Gozhdë-Ø d <sub>s,N</sub> [mm]	Gjatësia L [mm]	Koka-Ø d <sub>h</sub> [mm]	€/100 copë	[pc]	[pc]
TKA gozhdë 19 mm + qelizë karburanti	919800TKA	2,6	19	6,3		800	4.000
TKA gozhdë 25 mm + qelizë karburanti	925800TKA	2,6	25	6,3		800	4.000

**Pasqyrë - Materiale ndërtimi të përshtatshme për thonjtë XHA dhe TKA**

	XHA 13 mm	XHA 17 mm	TKA 19 mm	XHA 22 mm	TKA 25 mm	XHA 27 mm	XHA 32 mm	XHA 38 mm
Çeliku (min. trashësia 3,5 mm)	●							
Betoni > C20/25		●		○				
Betoni C20/25		○	●	●	●	○		
Tulla të ngurta		○	●	●	●	●	○	
Tulla e zbrazët					●	●	●	
Druri								●

● shumë i përshtatshëm

○ i përshtatshëm në një masë të kufizuar

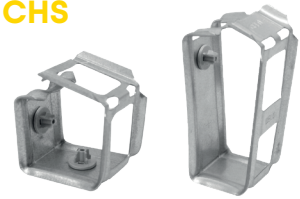
Pasqyrë e aksesorëve FORCE ONE



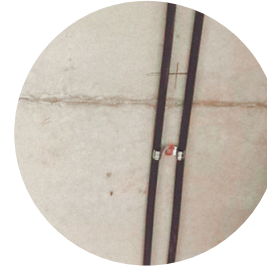
Kapëse najloni me shumë diametër Abranyl® **ABT**



Varëse kabllash metalike **CHS**



Kapëse e unazës së tubit **UT**



Kapëse për kanal metalik **PFT & DFT**



Kapëse najloni për kabllot e sheshta **TPC & TPLC**



Aksesorë me kurvar **ATR M6 & ATR M8**



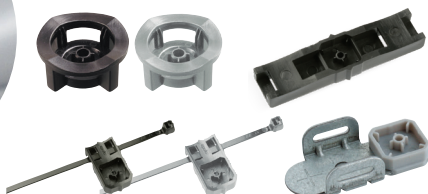
Përçues teli **WSC & WDC**



Varëse shufra **ATV**



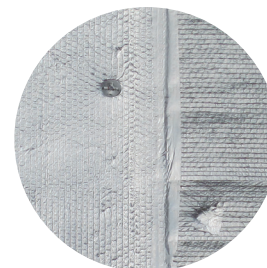
Mbërthyes për lidhje kabllash **TBB, TBBL, TBBB, TBM**



Varëse tavani **AAT**



Kapëse për kanalet **FP & FPD**



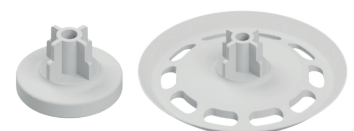
Rondele metalike **AW**



Conduit clip **FT**



Rondele plastike **AP**





## Përputhshmëria e aksesorëve të gozhdave me gaz CELO me gozha të ndryshme gazi

CELO Aksesorë	CELO		SPIT		HILTI		DEWALT		WÜRTH	RAWL PLUG	FISCHER
	FORCE ONE	FOX	PULSA 800 P	PULSA 800 E	BX-3	GX-3	DCN890	TRAK IT® C5	DIGA CS2	SC40II	FGC 100
XHA 	✓	✓	✓	✓						✓	
TKA 	✓	✓	✓	✓						✓	
GASFONE 	✓										
GASA FOX 		✓									✓
ABT 	✓	✓	✓	✓	✓	✓	✓	✓	✓	✓	✓
UT 	✓	✓	✓	✓						✓	✓
TPC/TPLC 	✓	✓		✓						✓	✓
WSC 	✓	✓		✓						✓	✓
WDC 	✓	✓		✓						✓	✓
TBB 	✓	✓	✓	✓						✓	✓
NTBB gri 				✓	✓	✓	✓	✓	✓		
TBL 	✓	✓	✓	✓						✓	✓
TBD 	✓	✓		✓						✓	✓
TBM 	✓	✓		✓						✓	✓
FP 	✓	✓	✓	✓	✓	✓	✓	✓	✓	✓	✓
FPD 	✓	✓	✓	✓	✓	✓	✓	✓	✓	✓	✓
FT 	✓	✓	✓	✓	✓	✓	✓	✓	✓	✓	✓
CHS 	✓	✓	✓	✓	✓	✓				✓	✓
PFT 	✓	✓	✓	✓	✓	✓				✓	✓
DFT 	✓	✓	✓	✓	✓	✓				✓	✓
ATR M6 	✓	✓		✓						✓	✓
ATR M8 	✓	✓		✓						✓	✓
ATV 	✓	✓		✓						✓	✓
ATVS 8 	✓	✓		✓						✓	✓
AAT 	✓	✓		✓						✓	✓
AW 	✓	✓		✓						✓	✓
AP 	✓	✓	✓	✓	✓	✓				✓	✓
TXS 	✓	✓	✓	✓	✓	✓	✓	✓	✓	✓	✓
CA 	✓	✓	✓	✓	✓	✓	✓	✓	✓	✓	✓

## Aksesorë FORCE ONE



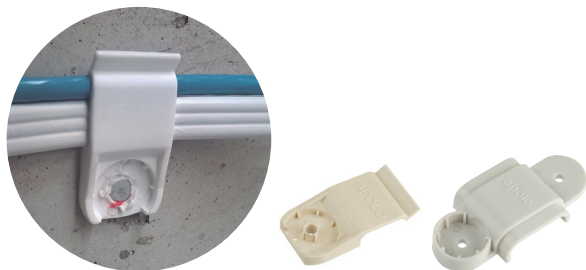
### Kapëse najloni me shumë diametër® ABT

Lloji Ø	Art-Nr		Art-No			Tub-Ø				[pc]	[pc]
	gri	€/100 copë	e zezë	të bardhë	€/100 copë	Metrikë [mm]	Bakër [mm]	Çeliku [inch]	Plastike [mm]		
ABT 14/18	918ABT		9418ABT	9118ABT		16	14-15-18	3/8"	16	100	600
ABT 20/25	925ABT		9425ABT	9125ABT		20-25	22	1/2"	20-25	50	450
ABT 25/32	932ABT		9432ABT	9132ABT		32	28	3/4"	32	50	300
ABT 35/42	942ABT		9442ABT	9142ABT		40	35-42	1"-1/4"	40-42	25	150



### Kapëse e unazës së tubit UT

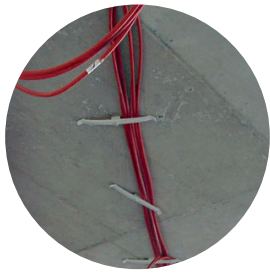
Lloji	Art-Nr	Tub-Ø Plastike [mm]	€/100 copë	[pc]	[pc]
UT 16	916UT	16		100	900
UT 20	920UT	20		100	900
UT 25	925UT	25		100	900
UT 32	932UT	32		50	450
UT 40	940UT	40		50	300



### Kapëse najloni për kabllo e sheshta TPC, TPLC

Lloji	Art-Nr	Për kabllo-Ø [mm]	Gjatësia L [mm]	Gjerësia W [mm]	Lartësia H [mm]	€/100 copë	[pc]	[pc]
TPC 6x17	9TPC	6x15	44,0	22,0	7,5		100	900
TPLC 9x25	9TPLC	9x25	64,5	30,0	10,5		100	900

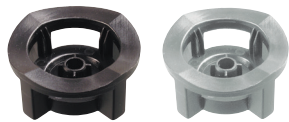




**Përçues me tel WSC / WDC**

Lloji	Art-Nr	Gjatësia L [mm]	Gjerësia W [mm]	Lartësia H [mm]	€/ 100 copë	[pc]	[pc]
WSC	9WSC	128	20	17		100	900
WDC	9WDC	232	20	17		50	450

Gjeni gamën tonë të gjerë të lidhjeve të kablove në faqen tonë të internetit në [www.celofix.com](http://www.celofix.com)



**Mbërthyes për lidhje kabllosh TBB për FORCE ONE dhe FOX**

Lloji	Art-Nr	Lartësia H [mm]	Diametri Ø [mm]	€/ 100 copë	[pc]	[pc]
TBB e zezë	9TBB	13	24,5		100	1.200
TBB gri	9GRTBB	13	24,5		100	1.200



**Mbërthyes për lidhje kabllosh TBB**

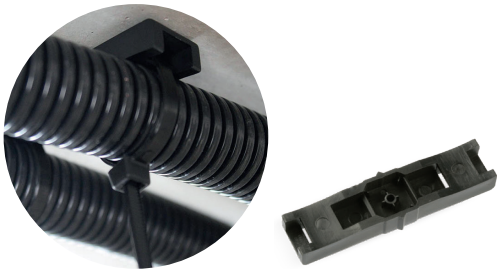
Lloji	Art-Nr	Gjerësia H [mm]	Diametri Ø [mm]	€/ 100 copë	[pc]	[pc]
NTBB gri	9NTBB	13	24,5		100	1.200



**Mbërthyes për lidhje kabllosh TBBL**

Lloji	Art-Nr	Gjatësia L [mm]	Gjerësia W [mm]	Gjerësia H [mm]	€/ 100 copë	[pc]	[pc]
TBBL e zezë	94TBBL	33	20	10		200	-
TBBL gri	9TBBL	33	20	10		200	-

Çdo kuti përfshin 200 copë lidhëse kabllosh 4,8 x 288



Gjeni gamën tonë të gjerë të lidhjeve të kabllave në faqen tonë të internetit në [www.celofixings.com](http://www.celofixings.com)



**Mbërthyes për lidhje kabllosh TBBD**

Lloji	Art-Nr	Gjatësia L [mm]	Gjerësia W [mm]	LartësiaH [mm]	€/ 100 copë	[pc]	[pc]
TBBD	9TBBD	80,0	18,0	9,5		100	600



**Mbërthyes për lidhje kabllosh TBM**

Lloji	Art-Nr	Gjatësia L [mm]	Gjerësia W [mm]	Lartësia H [mm]	Vrima e pastrimit Ø [mm]	€/ 100 copë	[pc]	[pc]
TBM	9TBM	51	25	12,5	6		100	900



**Klipet e kanalit FPD**

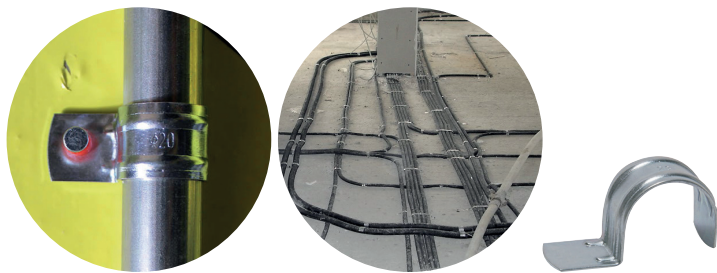
Lloji	Art-Nr	Tub-Ø			Madhësitë e tubave [mm]	Gjatësia L [mm]	Gjerësia W [mm]	Lartësia H [mm]	€/ 100 copë	[pc]	[pc]
		Bakër [mm]	Çeliku [inch]	Plastike [mm]							
FPD 16	916FPD	18	3/8"	16	16 - 19	59	20	19,5		100	900
FPD 20	920FPD	22	1/2"	20	20 - 23	68	20	23,8		50	450
FPD 25	925FPD	28	3/4"	25	25 - 28	81	20	29		50	450



**Conduit clips FP**

Lloji	Art-Nr	Pipe-Ø				Gjatësia L [mm]	Gjerësia W [mm]	€/ 100 copë	[pc]	[pc]
		Metrikë [mm]	Bakër [mm]	Çeliku [inch]	Plastike [mm]					
FP 16	916FP	16	-	-	16	41,5	23		100	900
FP 18	918FP	-	18	3/8"	-	43,5	23		100	900
FP 20	920FP	20	-	-	20	45,5	23		100	600
FP 22	922FP	-	22	1/2"	-	47,5	23		100	600
FP 25	925FP	25	-	-	25	50,5	23		100	600
FP 28	928FP	-	28	3/4"	-	53,5	23		100	600
FP 32	932FP	32	-	-	32	57,5	23		50	450

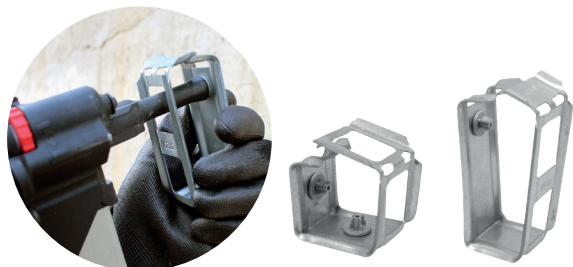




### Klip i kanalit FT

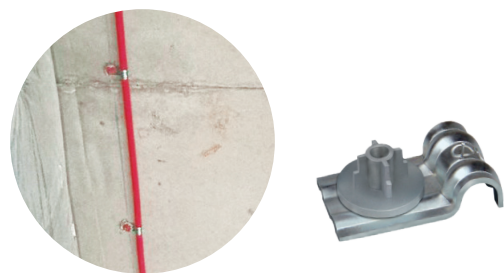
Lloji	Art-Nr	Tub-Ø				€/100 copë	[pc]	[pc]
		Metrikë [mm]	Bakër [mm]	Çeliku [inch]	Plastike [mm]			
FT 16	916FT	16	-	-	16	100	1.800	
FT 18	918FT	-	18	3/8"	-	100	900	
FT 20	920FT	20	-	-	20	100	900	
FT 22	922FT	-	22	1/2"	-	100	900	
FT 25	925FT	25	-	1/8"	25	100	900	
FT 28	928FT	-	28	-	-	100	900	
FT 32	932FT	-	-	-	32	100	900	

Artikulli i ndërprerë, dërgesa deri në mbarimin e stoqeve



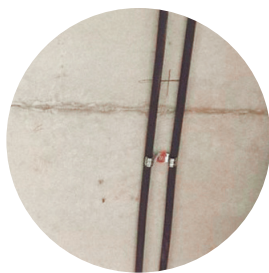
### Kapëse varëse me shumë kablo metalike CHS

Lloji	Art-Nr	Gjatësia L [mm]	Gjerësia W [mm]	Lartësia H [mm]	€/100 copë	[pc]	[pc]
CHS 47x41	94741CHS	47	40	41	100	-	-
CHS 35x87	93587CHS	35	40	87	50	-	-



### Kapëse për kanal metalik PFT

Lloji	Art-Nr	Diametri Ø [mm]	Gjatësia L [mm]	Gjerësia W [mm]	Lartësia H [mm]	Tub-Ø			€/100 copë	[pc]	[pc]
						Bakër [mm]	Plastik-e [mm]	Kabllo [mm]			
PFT 5	95PFT	4,5	24	17	3,8	-	-	1x1,5 / 2x0,75	100	1.800	
PFT 6	96PFT	6	26	17	5,5	6	-	1x1,5 / 1x2,5	100	1.800	
PFT 7	97PFT	6,5	26,5	17	6	-	-	1x1,5 deri në 1x6	100	1.800	
PFT 8	98PFT	7,5	27,5	17	7	8	-	1x6 / 1x10	100	1.800	
PFT 10	910PFT	9,5	29,5	17	9	10	-	1x16 deri në 4x1,5	100	1.800	
PFT 12	912PFT	11,5	31,5	17	11,5	12	-	1x25 deri në 4x2,5	100	900	
PFT 14	914PFT	13,5	33,5	17	13,5	15	-	4x6	100	900	
PFT 16	916PFT	15,5	34,5	17	15,0	-	16	-	100	1.800	
PFT 18	918PFT	17,5	36,5	17	17,0	18	-	-	100	900	
PFT 20	920PFT	19,5	38,5	17	18,5	-	20	-	100	900	
PFT 22	922PFT	21,5	40,5	17	20,5	22	-	-	100	900	
PFT 25	925PFT	24,5	43,5	17	23,5	-	25	-	100	900	
PFT 28	928PFT	27,5	46,5	17	26,5	28	-	-	100	900	
PFT 32	932PFT	31,5	50,5	17	30,5	35	32	-	100	600	
PFT 40	940PFT	39,5	58,5	17	38,5	42	40	-	50	450	
PFT 50	950PFT	49,5	68,5	17	48,5	-	50	-	50	450	



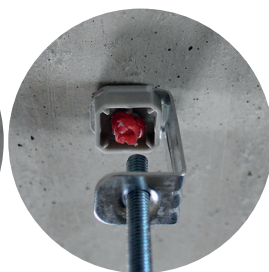
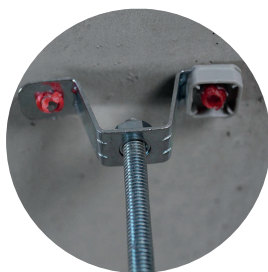
### Kapëse për kanal metalik DFT

Lloji	Art-Nr	Diame-tri Ø [mm]	Gjatë-sia L [mm]	Gjerësia W [mm]	Lartësia H [mm]	Tub-Ø			€/ 100 copë	[pc]	[pc]
						Bakër [mm]	Plastike [mm]	Kabllo [mm]			
DFT 5	95DFT	4,5	34	17	3,8	-	-	1x1.5 / 2x0.75		100	1.800
DFT 6	96DFT	6	37	17	5,5	6	-	1x1,5 / 1x2,5		100	900
DFT 7	97DFT	6,5	37	17	6	-	-	1x1,5 deri në 1x6		100	1.800
DFT 8	98DFT	7,5	40	17	7	8	-	1x6 / 1x10		100	900
DFT 10	910DFT	9,5	44	17	9	10	-	1x16 deri në 4x1,5		100	900
DFT 12	912DFT	11,5	48	17	11,5	12	-	1x25 deri në 4x2,5		100	900
DFT 16	916DFT	15,5	56	17	15	-	16	-		100	600
DFT 18	918DFT	17,5	60	17	17	18	-	-		100	600
DFT 20	920DFT	19,5	64	17	18,5	-	20	-		50	450
DFT 22	922DFT	21,5	68	17	20,5	22	-	-		50	450
DFT 25	925DFT	25,5	74	17	23,5	-	25	-		50	450
DFT 28	928DFT	27,5	80	17	26,5	28	-	-		50	450
DFT 32	932DFT	32	88	17	30	35	32	-		50	300



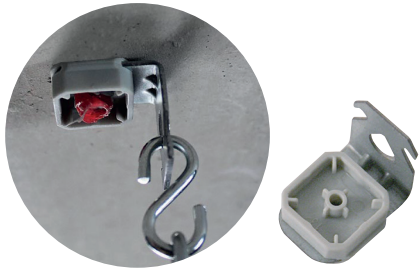
### Aksesorë me stufë ATR

Lloji	Art-Nr	Gjatësia L [mm]	Gjerësia W [mm]	Lartësia H [mm]	Dimensionet Fije x Gjatësia	Numri i pika-ve të fiksimit	€/ 100 copë	[pc]	[pc]
ATR 6	9TR6	36	20,5	8	M6x6,5	1		100	900
ATR 8C	9TR8C	64	20,5	8	M8x10	2		100	900
ATR 8L	9TR8L	64	20,5	8	M8x16	2		100	900



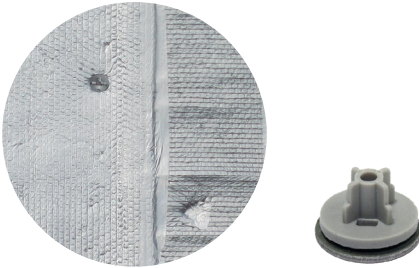
### Varëse shufra ATV, ATVS

Lloji	Art-Nr	Fije metrike	Gjatësia L [mm]	Gjerësia W [mm]	Lartësia H [mm]	€/ 100 copë	[pc]	[pc]
ATV4	9TV4	M4	46	18	41		100	600
ATV5	9TV5	M5	46	18	41		100	600
ATV6	9TV6	M6	46	18	41		100	600
ATV8	9TV8	M8	75	18	26,5		50	450
ATVS8	9TVS8	M8	75	18	26,5		50	450



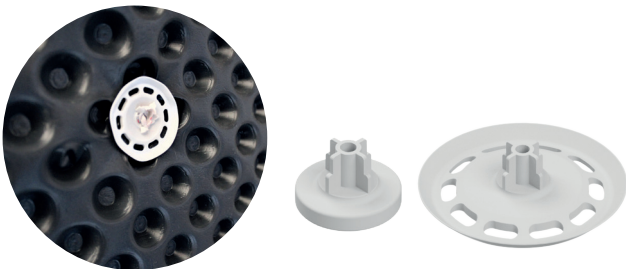
### Varëse tavani AAT

Lloji	Art-Nr	Lartësia H [mm]	Gjatësia L [mm]	Gjerësia W [mm]	€/100 copë	[pc]	[pc]
AAT	9AAT	27	26	19		100	900



### Rondele metalike AW

Lloji	Art-Nr	Diametri Ø [mm]	Lartësia H [mm]	Trashësia e fletës t <sub>m</sub> [mm]	€/100 copë	[pc]	[pc]
AW 15	915AW	15	5	1		200	3.600
AW 25	925AW	25	5	0,8		200	3.600



### Rondele plastike AP

Lloji	Art-Nr	Diametri Ø [mm]	Lartësia H [mm]	€/100 copë	[pc]	[pc]
AP 16	16AP	16	3		100	1.000
AP 30	30AP	35,5	2,75		100	1.000



### Shirit metalik i shpuar Cintapolo CA

Lloji	Art-Nr	Gjerësia W [mm]	Vrima e pastrimit-Ø d <sub>i</sub> [mm]	Largësia e vrimave S [mm]	Forca e tensionit ≤ [kg]	[Mbërthyer]	[Mbërthyer]
Cintapolo 12	12CA	12	5,1	14	50	10	-
Cintapolo 17	CA	17	7	20	95	10	-

# CELO

CELO Befestigungssysteme GmbH  
Industriestraße 6  
D-86551 Aichach  
www.celofixings.com  
Linja telefonike: +49 (0)  
8251-90485-0 Telefaks: +49 (0)  
8251-90485-49 E-mail: info@celofixings.de

## Gjërat e vogla kanë rëndësi

Paraqitur nga:

**Distributor për Kosovën:**  
**Kepl Sh.p.k**  
**Veternik, N-25.2, 10000 Prishtine**  
**Tel.: +383 38 751 240**  
**Mob: +383 49 551 666**  
**labinot.pllana@kepl-ks.com**

EN 06/22

Produktet teknike dhe ilustrimet mund të ndryshojnë. Ndalohet ribotimi i kësaj broshure, pjesërisht ose tërësisht.  
CELO Befestigungssysteme GmbH nuk pranon asnjë përgjegjësi për korrektësinë e informacionit të dhënë.